

- A Dosierwaage (Beispiel Dosierbandwaage)
- B Wägesystem
- C Motorsteuerung
- D Smart Control Module SCM
- E Single Unit KSU
- F K-Smart Commander KSC
- Ext. Kommunikation

Jede HASLER Dosierwaage setzt sich aus den Komponenten A, B, C, D und E zusammen.

Dieses Normblatt beschreibt die Komponente F

KSC im SmartConnex Regelsystem

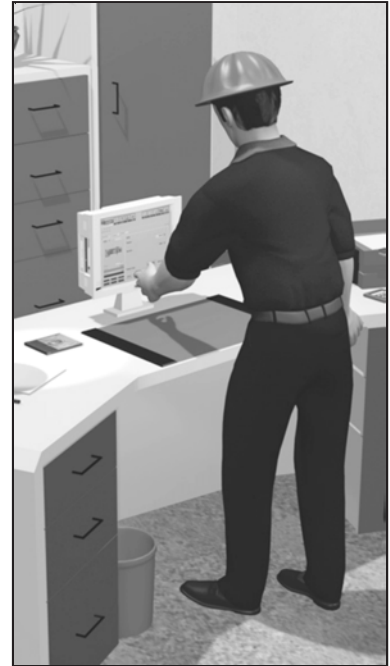
Hasler führt eine neue Generation Bediener-schnittstellen ein, um die volle Leistungsfähigkeit des SmartConnex-Regelsystems ausnutzen zu können.

Optionen beinhalten den K-Smart Commander "KSC", eine Windows-Bediener-schnittstelle zur Überwachung grösserer Dosieranlagen oder Multi-Prozesslinien. Schnittstellenoptionen für einzelne Dosierwaagen oder Multidosierer auf einer Linie sind ebenfalls verfügbar.

Ein Panel-PC mit der KSC-Software im SmartConnex-Regelsystem regelt bis zu 30 HASLER Band- und Differential-Dosierwaagen, Förderbandwaagen, Digital- und Impact-Durchlaufmessgeräte. Dieses Regelsystem kontrolliert die Dosierapparate - in kontinuierlicher Methode - mit Genauigkeit nach vorgegebenen Sollwerten.

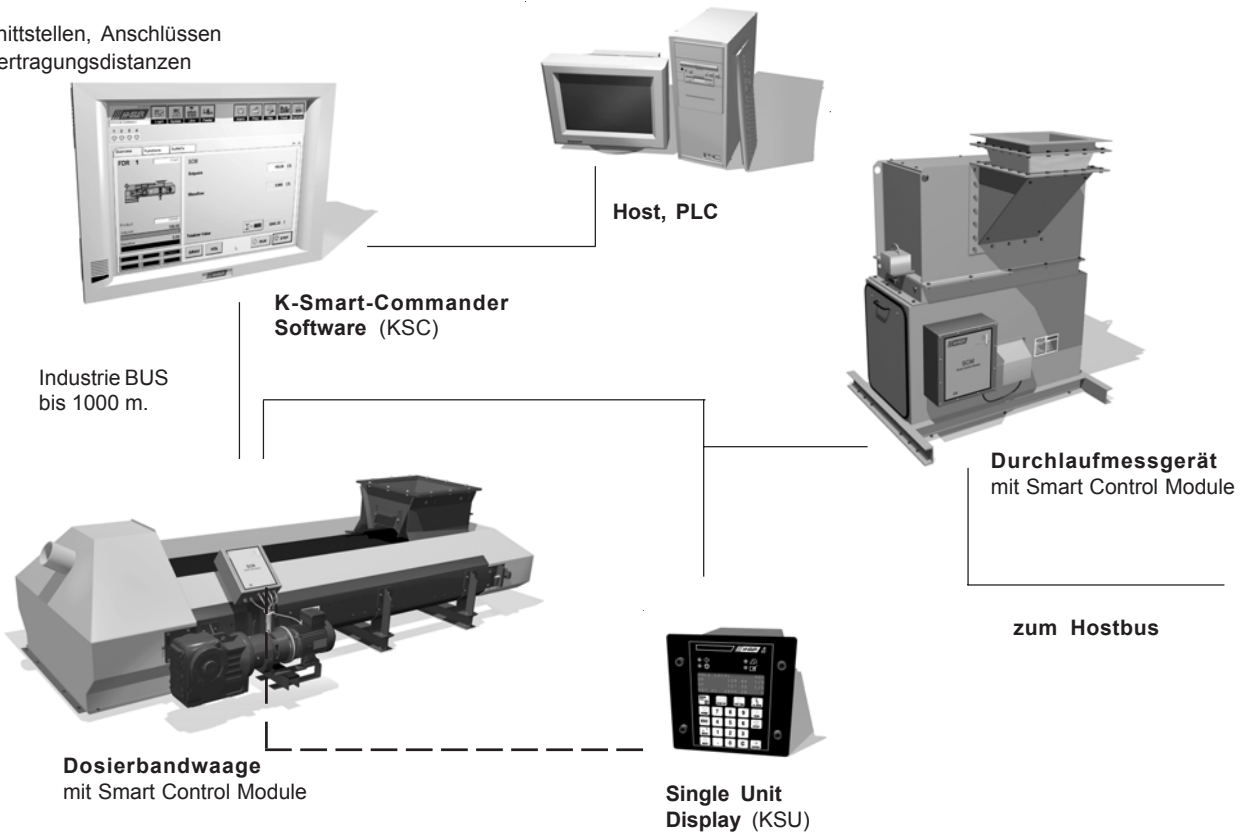
Die KSC-Software benötigt als Hardware einen PC nach neuestem Stand. KSC ist eine Anwenderprogrammierung des Prozessvisualisierungsprogramms FIX 32 für Windows.

Die Visualisierung der Prozessdaten erfolgt selbsterklärend auf dem Bildschirm. Rasche Auskunft über die aktuellen Betriebsdaten der angeschlossenen Geräte ergibt den gewünschten Prozess-Überblick. Bei auftretenden Fragen kann per Tastendruck das Hilfsprogramm aufgerufen werden. Rezeptführung, historische Trends, statistische Kontrollen und Alarmereignis-Listen sind einige Stichworte zu den Möglichkeiten dieser Software.



SmartConnex-Regelsystem Struktur

mit Schnittstellen, Anschlüssen
und Übertragungsdistanzen



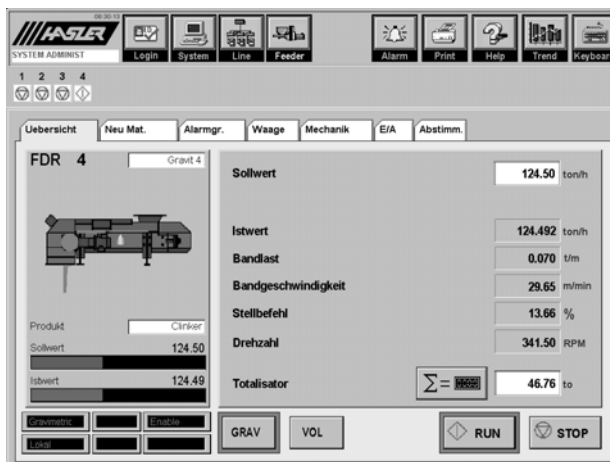
Bildschirmseite: "Übersicht"

K-Smart Commander ist eine Bedienersoftware zur Visualisierung und Überwachung von HASLER Dosiergeräten. Sie basiert auf der Prozessvisualisierungs-Software Fix 32 von Intellution und wird auf einer CD-ROM geliefert.

Als Hardware eignet sich ein PC nach vorgegebenen Spezifikationen. Je nach Hardware erfolgt die Eingabe über "Touch Screen" oder durch Maus und Tastatur.

Für jedes Dosiergerät gibt es eine Übersichts-Seite.

Das Beispiel (rechts) zeigt eine Seite für eine Dosierbandwaage in einer Anlage mit 4 Dosierwaagen.

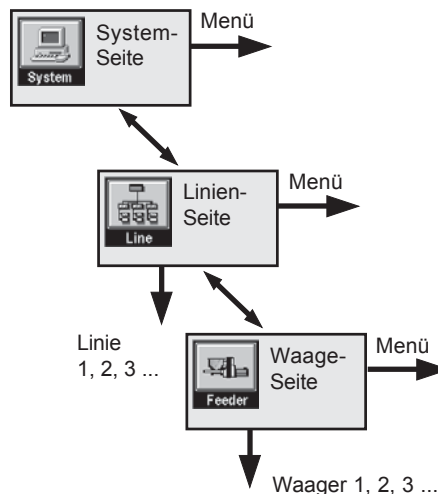


Kommunikations Protokolle

Der Liste der verfügbaren Protokolle wird laufend erweitert.

Protokoll	Treiber	Physikalische Ebene	Benötigte Karte
Modicon Modbus 1	MB1	RS232/RS485	PC Serial Port oder RS485 karte
Modicon MODBUS Plus	MMP	Proprietär	Yesi
Allen-Bradley Data Highway	ABH	RS232/RS485	PC Serial Port oder RS485 Karte
Allen-Bradley Data Highway Plus	ABR	Proprietär (RS Linx)	Yesi
Allen-Bradley Control Net	ABR	Proprietär (RS Linx)	Yezsi
OPC	OPC	Ethernet	Netzwerk (Ethernet)

Struktur



Sprachen:

- Deutsch
- Englisch
- Französisch
- Italienisch
- Spanisch
- Portugiesisch
- Russisch
- Chinesisch

Bildschirmorganisation

Mit Icons werden die Kommunikationsebenen gewählt. Eine Ebene ist wie eine Kartei mit Karteikarten und Reitern gestaltet. Durch Mausklick oder Fingerberührung am Monitor kann jedes Feld rasch aufgerufen werden.

Nutzen

Einfache Bedienung und kurze Einführungszeiten durch die selbsterklärende Gestaltung der Bildschirmseiten.

Schnelle Prozessübersicht durch die grafischen Darstellungen, die jederzeit "on line" aufgerufen werden können.

Die KSC Software ist ein offenes System, das heisst neue Anforderungen können integriert werden.

Hardware-Spezifikation

PentiumPC
64...128 MB RAM; Harddisk 2 - 5 GB; CD-ROM Laufwerk
Windows NT (SP6a) oder Windows 2000 (SP4)
Maus und Tastatur oder Touch Screen Monitor

Lieferalternativen

1. Panel-PC mit Touch Screen Monitor mit KSC Software (gemäss HASLER Standard)
2. BürokommunikationsPC mit Monitor mit KSC Software (gemäss HASLER Standard)

HASLER Suisse Sàrl
Rue du Puits-Godet 10a
CH-2000 Neuchâtel
Switzerland
Tel. +41.(0)32.720.23.00
Fax +41.(0)32.720.23.90
E-mail : sales.ch@hasler-int.com

HASLER Deutschland GmbH
Münsterstrasse 69
D-49525 Lengerich
Germany
Tel. +49.(0)5481.805-0
Fax +49.(0)5481.805-110
E-mail : sales.de@hasler-int.com

HASLER International SA
Z.I. de L'Abbaye
38780 Pont-Evêque
France
Tel. +33 (0)4 74 16 11 50
Fax +33 (0)4 74 16 11 55
E-mail : sales.fr@hasler-int.com

**HASLER Industrial Equip
Shanghai Co. Ltd**
541 Deli Road - Malu Tow
Jiading District
CH - 201801 Shanghai
P.R. China
Tel. +86 21 5910 6058
Fax +86 21 5910 5300
E-mail : haslernc@sh163.net